

НАДЕЖНЫЙ

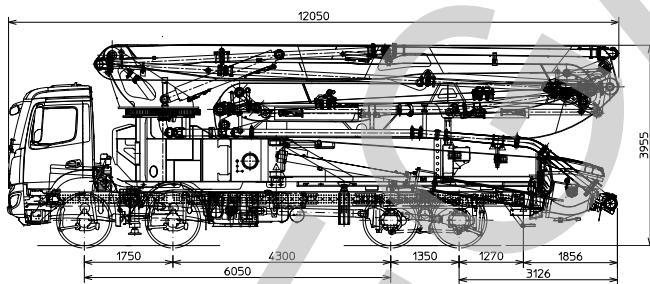
ПРОСТОЙ В ЭКСПЛУАТАЦИИ

АВТОБЕТОНОНАСОС

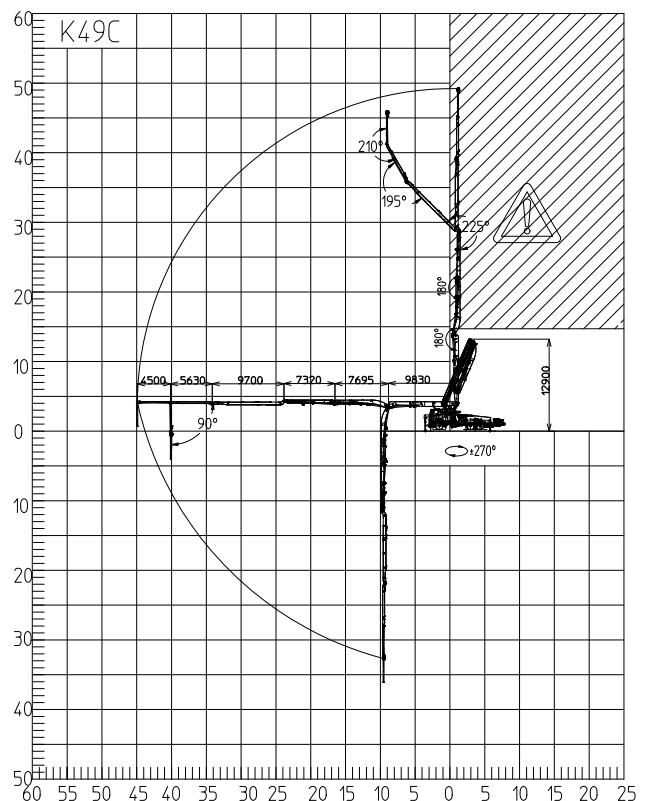
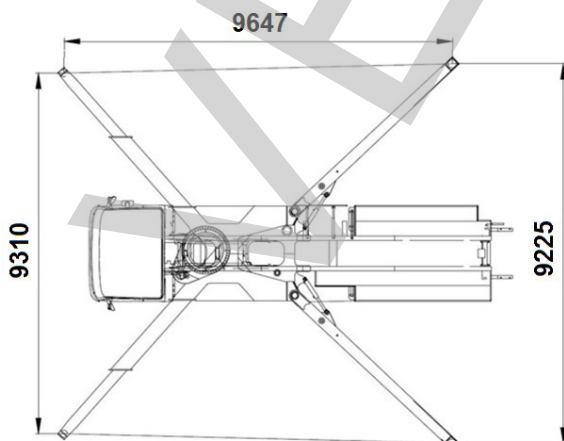
Модель стрелы	K49C
Модель насосного узла	PU1808
Версия	4.0
Привод	Вал отбора мощности шасси или редуктор передач
Шасси	4 - 5 осное



Размеры



Размеры варьируются в зависимости от модели шасси



Стандартное оборудование

- Монтаж на 4-х осном шасси
- Несущая рама, исключает силы кручения, разработанная FEM и испытанная на усталость на испытательном стенде TEC
- Раздаточная стрела 6RZ 49/44 с 6 секциями, схема раскладки "RZ"
- Пропорциональная система радио управления с двумя пультами, с двумя скоростями, с автоматическим сканером частот
- 20 метровый кабель дистанционного управления для аварийных ситуаций
- Централизованная система смазки для насосного узла
- Твердосплавные шибберная плита и отрезное кольцо насосного узла PU
- Стеклопластиковое покрытие бункера
- Водяной насос низкого давления (20 бар / 75 л / мин)
- Однотонная покраска: белый RAL 9010
- Руководство по эксплуатации и техническому обслуживанию 2 шт.
- Каталог запасных частей

Система управления валом отбора мощности

- Easytronic Silver:
 - LSC (Система индикаторов)
 - Встроенный цветной ЖК-дисплей
 - Счетчики
 - Управление насосным узлом
 - Диагностика

Система управления редуктором передач

- Easytronic Silver:
 - Встроенный цветной ЖК-дисплей
 - Счетчики
 - Управление насосным узлом
 - Диагностика

Основные опции

- Система радиоуправления НВС с двумя пультами (вместо стандартной)
- Водяной насос высокого давления 120 бар / 28 л/мин - 40 кг
- Клапан отсеки бетона на конце резинового патрубка - усилие 2 кг (включая пневмолинию на раздаточной стреле)
- Набор первой помощи для насосного узла
- Кнопочная аварийная панель для управления насосным узлом
- Дополнительный второй резиновый патрубок

ПРОИЗВОДСТВО	CIFA ХУНАНЬ
СБОРКА ШАССИ	CIFA ИТАЛИЯ
ИСПЫТАНИЯ	CIFA ИТАЛИЯ
СЕ СЕРТИФИКАЦИЯ	CIFA ИТАЛИЯ
ГАРАНТИЯ	CIFA ИТАЛИЯ

АВТОБЕТОННАСОС

Модель стрелы	K49C
Модель насосного узла	PU1808
Версия	4.0
Привод	Вал отбора мощности шасси или редуктор передач
Шасси	4 - 5 осное

Технические характеристики насосного узла

Модель	PU1808	
Макс. теоретическая производительность	м ³ /ч	180
Макс. давление на бетон	бар	83
Размеры качающих цилиндров (диаметр x длина)	мм	260x2100
Объем приемного бункера	л	600
Гидравлический контур		Закрытый

Технические характеристики раздаточной стрелы

Модель	6RZ 49/44	
Диаметр бетоноводов	мм	125
Макс. высота подачи	м	48,6
Макс дальность подачи (от оси поворота башни стрелы)	м	43,6
Мин. высота раскрытия стрелы	м	12,9
Количество секций		6
1-я секция: диапазон раскрытия		90°
2-я секция: диапазон раскрытия		180°
3-я секция: диапазон раскрытия		180°
4-я секция: диапазон раскрытия		225°
5-я секция: диапазон раскрытия		195°
6-я секция: диапазон раскрытия		210°
Угол поворота башни стрелы		+/-270
Длина резинового патрубка на конце стрелы	м	3

Технические данные и характеристики могут быть изменены без предварительного уведомления